

КРАТКОЕ ОПИСАНИЕ НОВОЙ ТЕХНОЛОГИИ

При изготовлении моноколёс различных ступеней компрессора газотурбинного двигателя возможно получение брака, связанного с подрезкой рабочей фрезой изготавливаемого пера лопатки.

В рамках восстановления таких повреждённых лопаток была разработана технология ремонта, при которой испорченные лопатки удаляют до корневой части (рисунок 1), а затем к оставшемуся выступу методом ЭЛС приваривают ремонтную деталь (рисунок 2). Размеры и объём этой детали соответствуют таковым для удалённых лопаток, несколько превышая их. После чего становится возможным заново произвести механическую обработку восстанавливаемых лопаток.

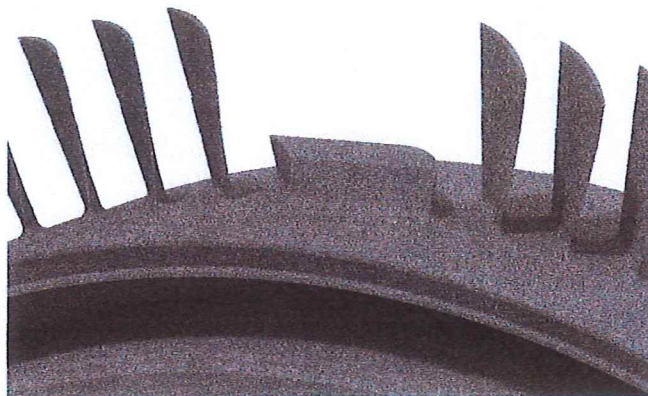


Рисунок 1 – Корневая часть удалённых лопаток

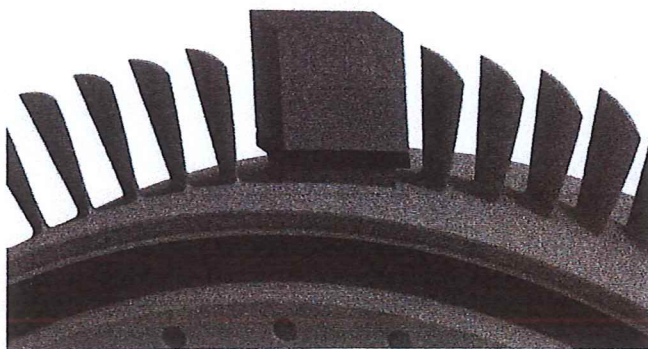


Рисунок 2 – Ремонтная деталь на моноколесе

Начальник отдела
«Сварочных технологий»



Е.О. Фомичёв